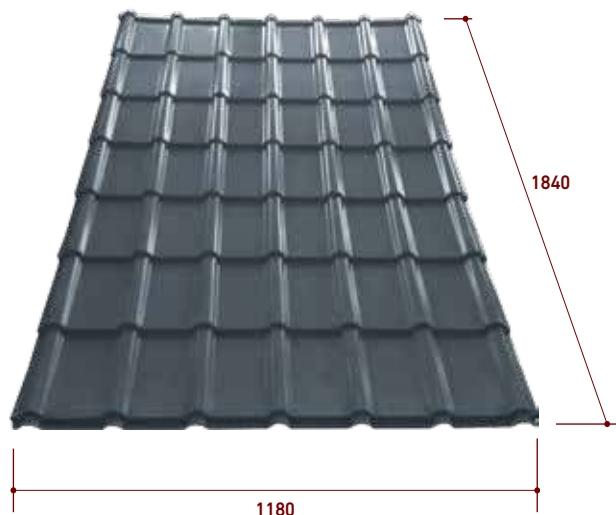


# laFrancese

LASTRA DI COPERTURA IN HSP®



**PRODOTTO IN ITALIA**  
**MADE IN ITALY**

tutte le lastre e gli accessori della linea laFrancese di Tecno Imac s.p.a sono orgogliosamente progettati e prodotti in Italia, nello stabilimento di via della Stazione Aurelia a Roma

 **tecno imac**®  
coperture, rivestimenti e gronde in polimglass®

via della stazione aurelia, 185 • 00165 Roma, Italia  
tel.: +39 06 66.417.141 • fax: +39 06 66.418.143  
www.tecnoimac.com • email: info@tecnoimac.com



DEPLI / PIEGH / LF / IT

andrea volpicelli • PDF • 11 / 2014  
www.tecnoimac.com

# laFrancese

LASTRA DI COPERTURA IN HSP®



 **tecno imac**®  
spa

**PRODOTTO IN ITALIA**  
**MADE IN ITALY**



## istruzioni di montaggio

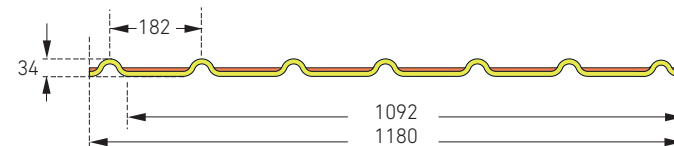
laFrancese



Terracotta



Ardesia

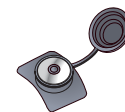


lunghezza standard	mm	1.840
larghezza	mm	1.180
larghezza utile	mm	1.092
spessore medio	mm	1,80
peso	kg/m <sup>2</sup>	3,50

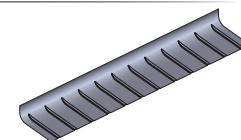


## pezzi speciali ed accessori

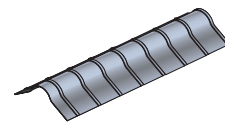
Ecolfix®



Scossalina polivalente in HSP



Colmo polivalente in HSP



Terminale polivalente



Il montaggio delle lastre deve essere effettuato su travetti con interasse massimo di 90 centimetri. Appoggiare la prima lastra con il lato contrassegnato dalla stampigliatura rivolto verso l'esterno della copertura. Dopo averla allineata, fissarla sul primo coppo in corrispondenza della struttura di sostegno.

**Attenzione: il foro sulla lastra deve essere di 10 mm, per stelo di vite da 6,5 mm, per permettere la normale dilatazione termica.**

Effettuare quindi il secondo fissaggio in corrispondenza del travetto più a monte.

Sormontare lateralmente la seconda lastra sulla prima e fissarla in basso, in corrispondenza del sormonto. Per mantenere l'allineamento dei fissaggi consigliamo di utilizzare un filo di riferimento fissato all'estremità del travetto.

Procedere nella stessa maniera con le lastre successive, fino all'ultima. Se necessario, l'ultima lastra dovrà essere adattata alla larghezza rifilandola con un disco abrasivo.

A questo punto bisogna completare i fissaggi secondo lo schema illustrato nella figura (almeno tre fissaggi su ogni lastra per ogni travetto, su tutti i coppi in fila di gronda).

1

2

max 10 cm

sormonto

direzione di posa sempre da sinistra

1

### Sbalzo della lastra

Il terminale della lastra a sbalzo rispetto all'ultimo appoggio non deve superare i 10 cm.

!

**ATTENZIONE!** E' estremamente importante lasciare un'adeguata areazione sotto le lastre.

CORRETTO



SBAGLIATO

