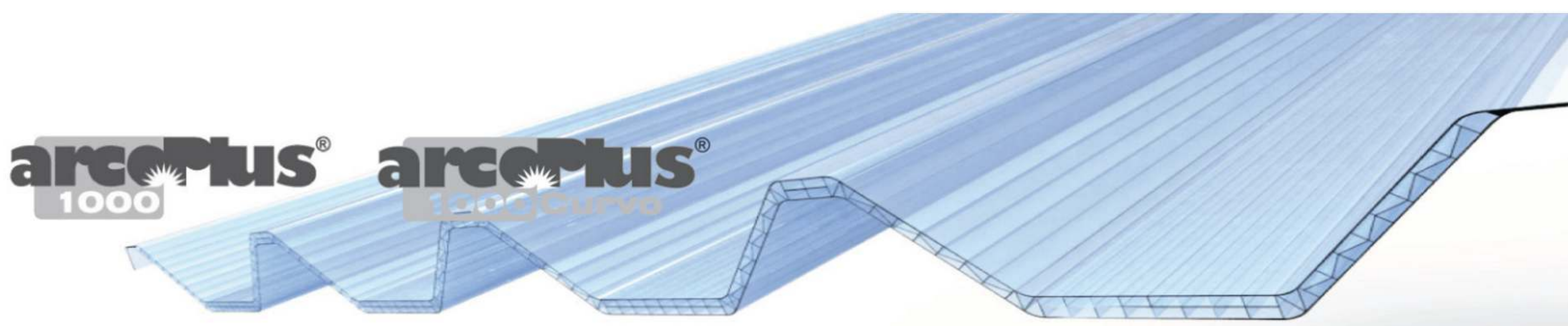


Sistema modulare grecato di polycarbonato alveolare U.V. protetto, per tamponamenti e coperture traslucide

arcoPlus1000® è un sistema modulare grecato, composto da pannelli di polycarbonato alveolare coestruso a tre pareti, con spessore variabile 6-12mm, perfettamente sovrapponibile longitudinalmente e consente di ottenere sia coperture continue e sia lucernari colmo gronda. Lunghezza massima utile 5.000mm



## Caratteristiche

### Punti di forza

- Elevata resistenza al carico
- Sovrapposizione longitudinale
- Sommo trasversale
- Termosaldatura pannelli
- Trasmissione della luce
- Resistenza ai raggi U.V. ed alla grandine
- Isolamento termico

### Applicazioni

- Finestrature verticali
- Coperture
- Coperture curve

### Standard di produzione

Spessore	variabile da 6-12mm
Altezza greca	80mm
Struttura	3 pareti
Larghezza utile modulo	990 ± 5mm
Colori disponibili	Cristallo/Opale

### Caratteristiche

Isolamento termico	2,7 W/m²K
Isolamento acustico	16 dB
Dilatazione lineare	0,065mm/m°C
Temperatura d'impegno	-40°C +120 °C
Protezione raggi U.V.	Costruzione
Reazione al fuoco EN 13501-1	EuroClass B-s1,d0

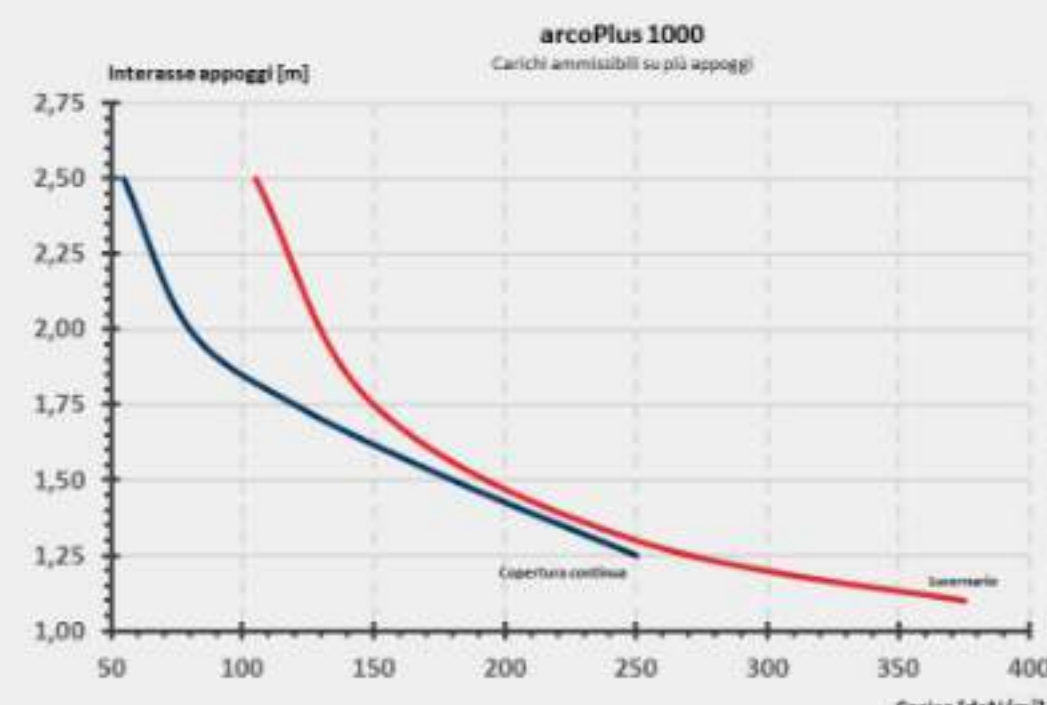
### Trattamenti speciali



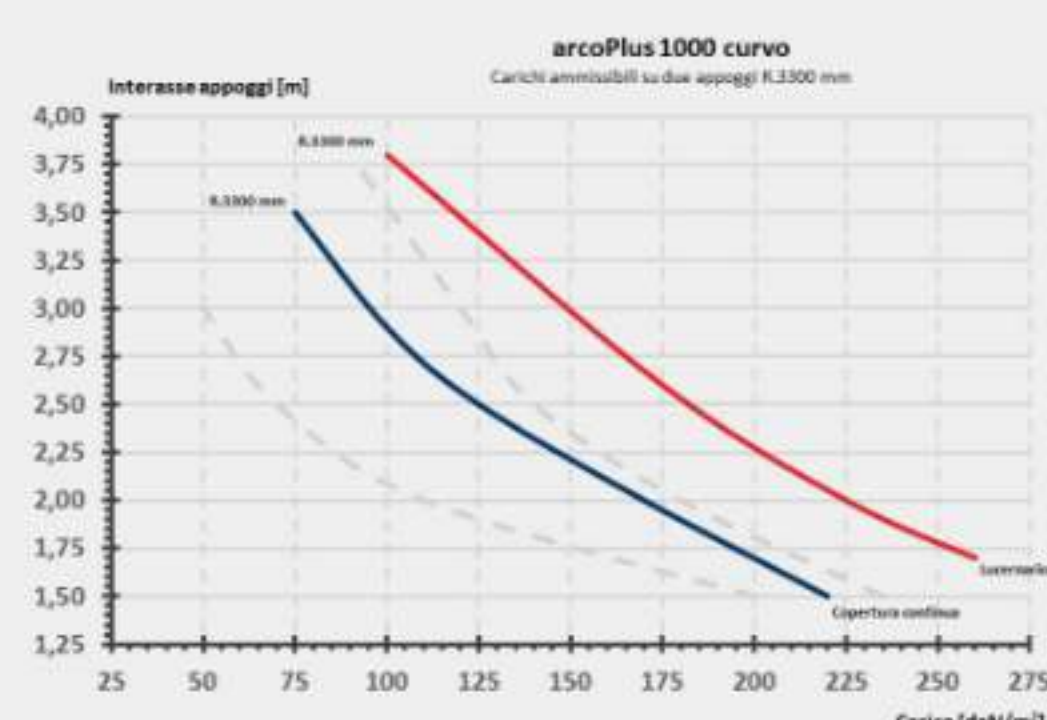
### Resistenza al carico



#### Appoggio multiplo



#### Appoggio curvo



## Facilità di posa arcoPlus® 1000

### Lucernario colmo-gronda piano

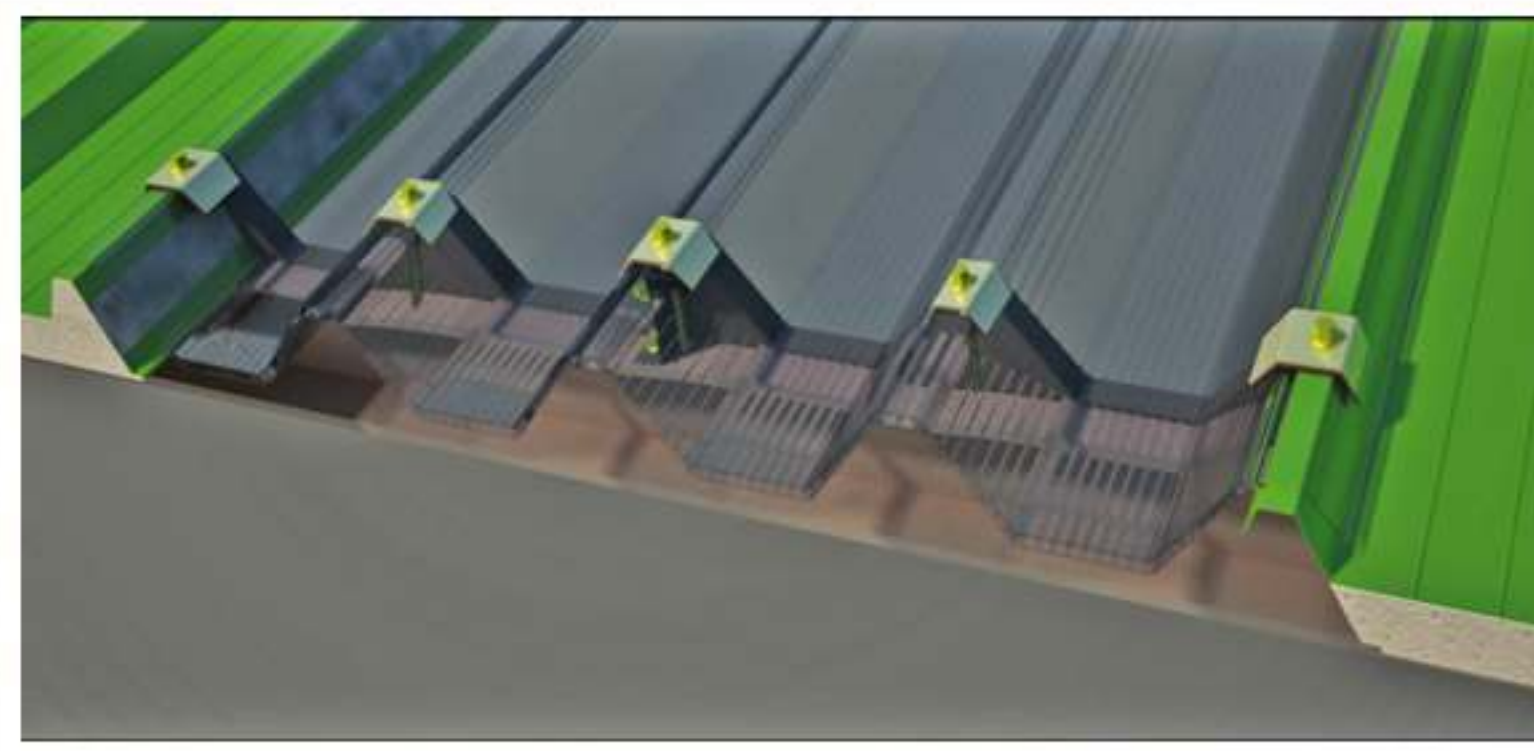
Pannelli sovrapposti lateralmente a pannelli metallici grecati coibentati per copertura. Il particolare disegno del profilo, rende il sistema perfettamente sovrapponibile a tutti i principali tipi di pannello. Pendenza minima 5%.

### Copertura continua piana

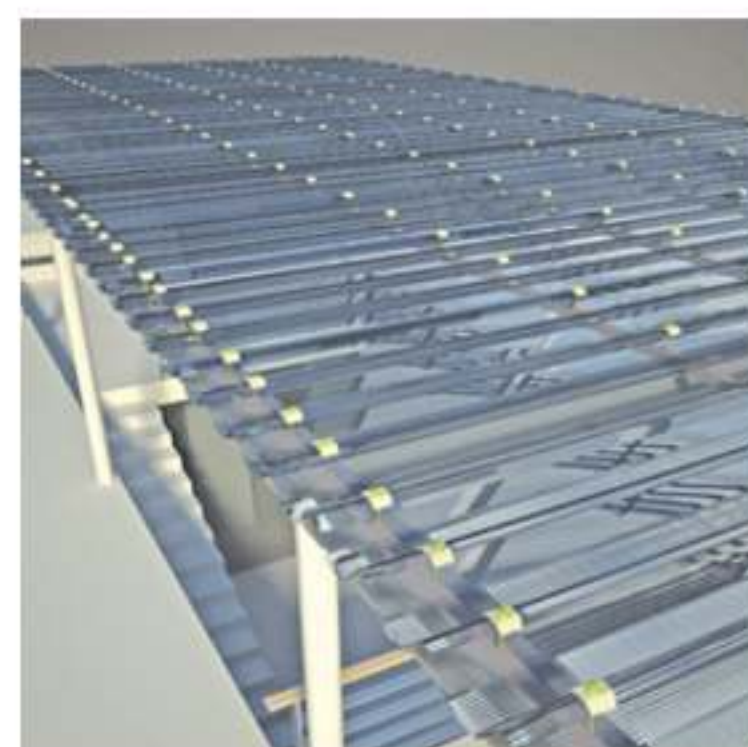
Realizzazione di copertura/parete continua, ottenuta mediante sovrapposizione laterale continua dei pannelli di polycarbonato. Nota bene: in copertura, pendenza minima consigliata 7%.



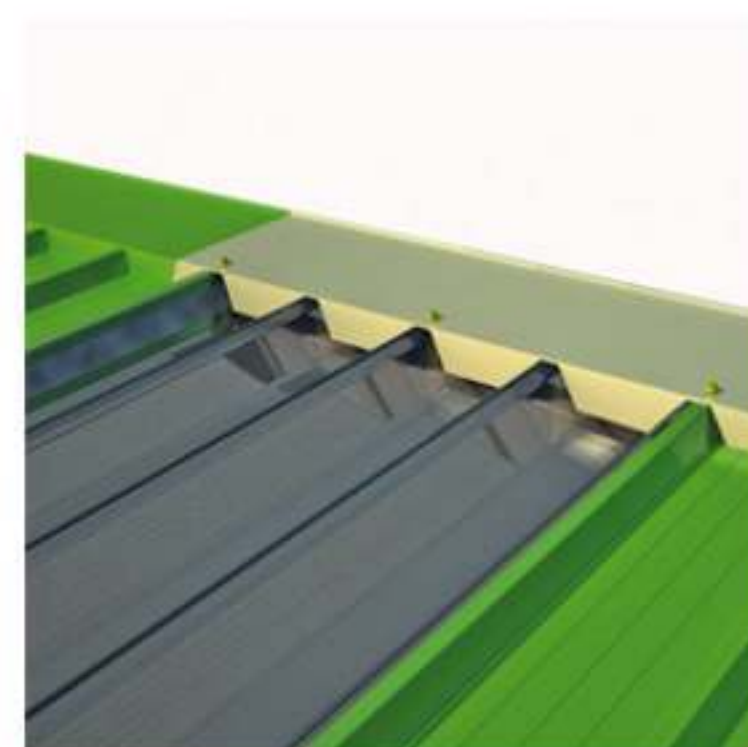
copertura continua traslucida con arcoPlus1000 ad estremità termosaldate



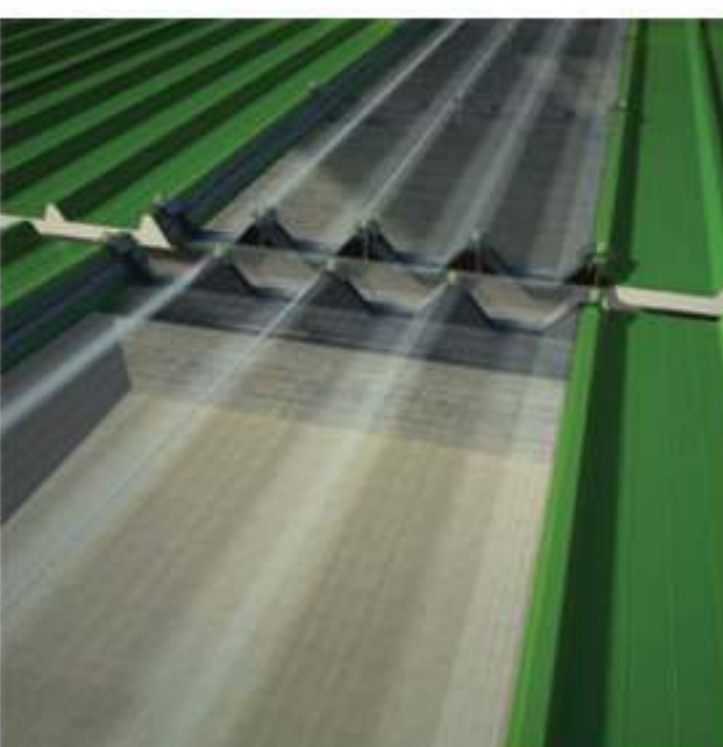
fissaggio del piede di copertura con viti Vipia di un lucernario colmo-gronda realizzato mediante sovrapposizione laterale



copertura continua traslucida in arcoPlus1000 con pannelli sovrapposti e fissati mediante viti Vipia



dettaglio di colmo per lucernari colmo-gronda intervallati a pannelli isolanti o metallici



Dettaglio convesa centrale, applicazione lucernario a pannello singolo con sommo laterale sui pannelli isolanti di copertura

## Facilità di posa arcoPlus® 1000 curvo

### Lucernario colmo-gronda piano

Realizzazione di lucernari, ottenuti mediante sovrapposizione laterale degli elementi traslucidi abbinati a pannelli metallici coibentati curvi.

### Copertura continua piana

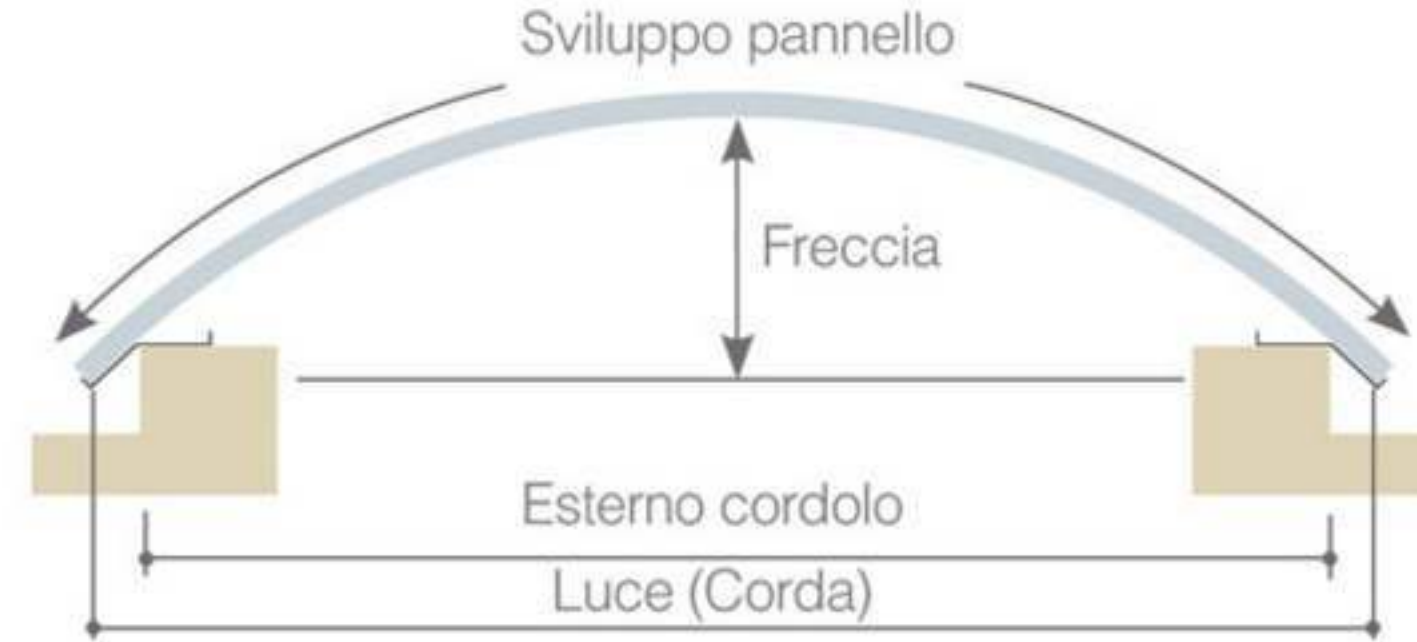
Realizzazione di copertura continua, ottenuta mediante sovrapposizione laterale continua dei pannelli di polycarbonato. Gli elementi vengono prodotti con raggio di curvatura R.3.300mm o R.6.000mm.

### TABELLA SVILUPPO

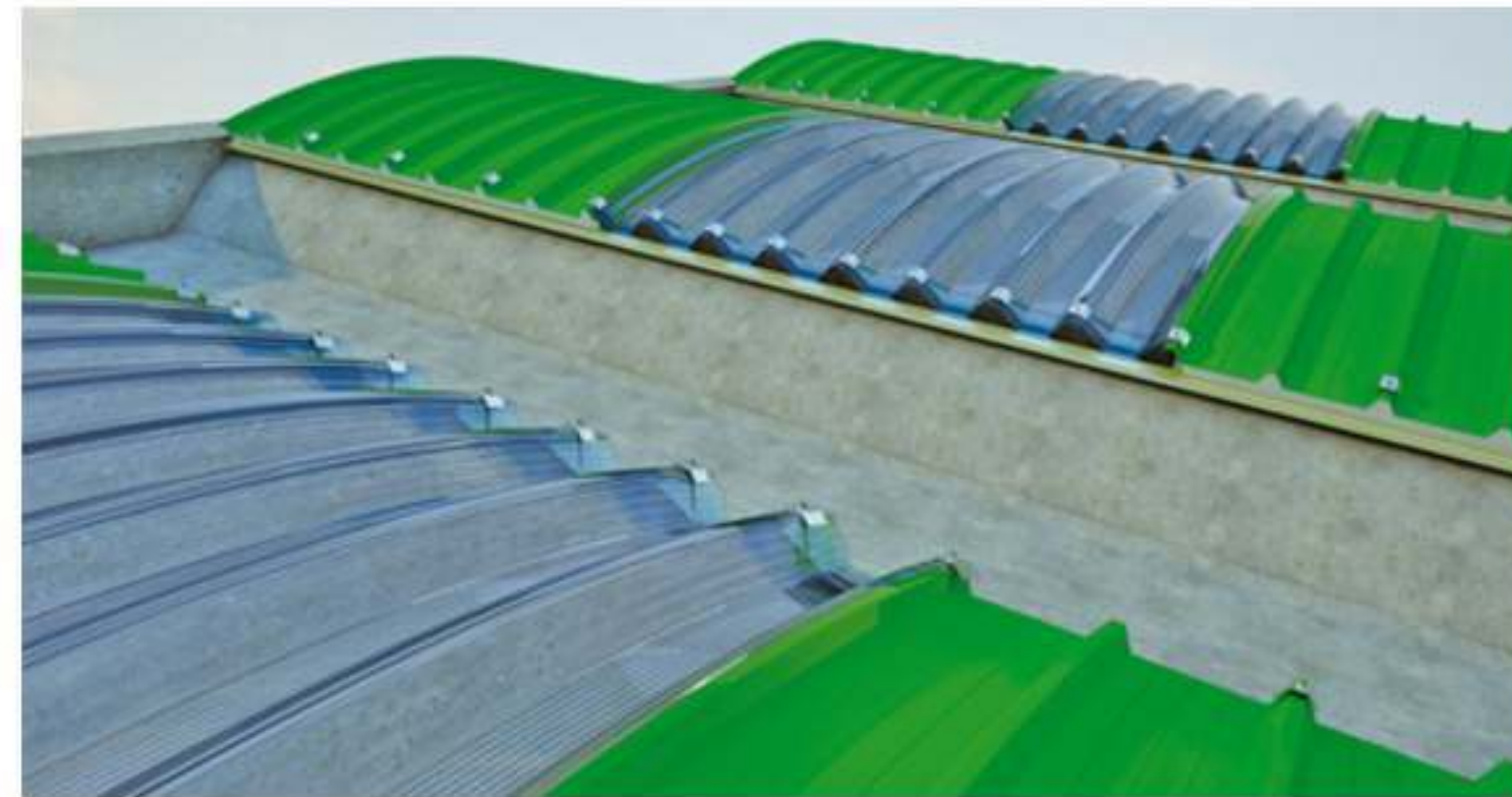
R.3.300mm			R.6.000mm		
Corda	Freccia	sviluppo	Corda	Freccia	sviluppo
1.000	38	1.016	1.000	21	1.008
1.200	55	1.221	1.200	30	1.210
1.400	75	1.428	1.400	41	1.413
1.600	98	1.636	1.600	54	1.615
1.800	125	1.845	1.800	68	1.819
2.000	155	2.057	2.000	84	2.023
2.200	189	2.270	2.200	102	2.227
2.400	226	2.486	2.400	121	2.432
2.600	267	2.705	2.600	143	2.638
2.800	312	2.927	2.800	166	2.845
3.000	361	3.152	3.000	191	3.052
3.200	414	3.381	3.200	217	3.261
3.400	472	3.615	3.400	246	3.470
3.600	534	3.854	3.600	276	3.681
3.800	602	4.098	3.800	309	3.892
4.000	675	4.349	4.000	343	4.105
4.200	754	4.608	4.200	380	4.319
4.400	840	4.875	4.400	418	4.535
4.600	934	5.151	4.600	458	4.752
4.800	1.035	5.440	4.800	501	4.971

SVILUPPO MASSIMO	
Raggio	3.300mm
sviluppo	5.000

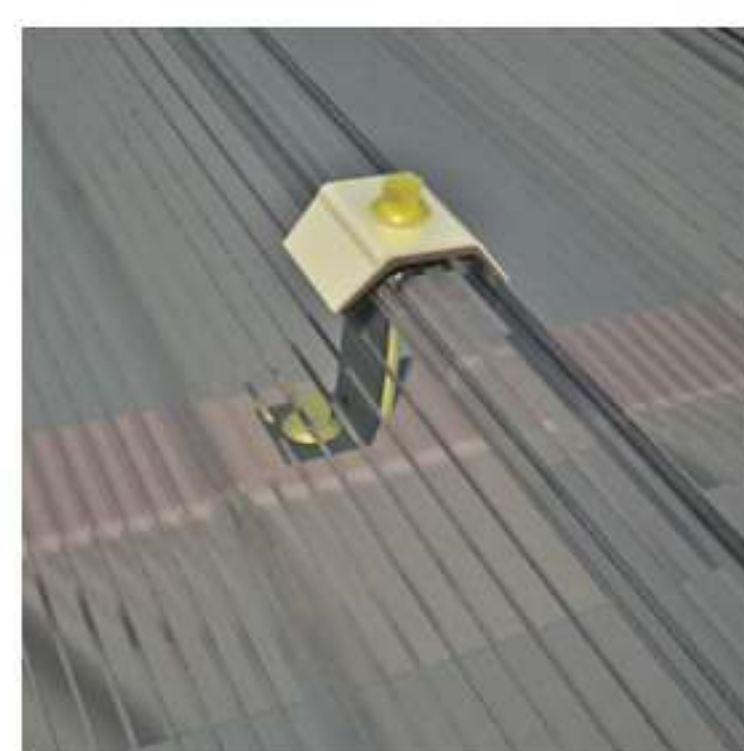
SVILUPPO MASSIMO	
Raggio	6.000mm
sviluppo	5.800



freccia\_sviluppo\_curvo



lucernari curvi per edifici industriali in arcoPlus1000



dettaglio sul fissaggio mediante viti Vipia e relativo cappello

## Accessori



cod. 4229  
Guarnizione PE-LD maschio-femmina



cod. 4231  
Colmo liscio in AZ, prev.BG (2 pezzi)



cod. 4232  
Guarnizione piana PE-LD 20x10mm



cod. 4232, 4239  
Guarnizione piana PE-LD 20x10



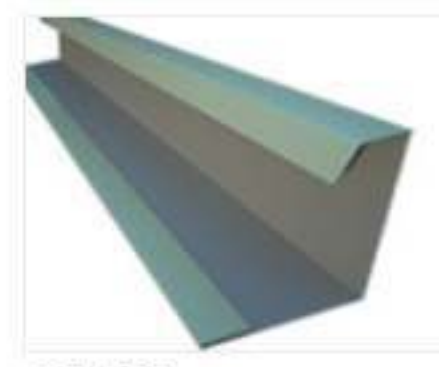
cod. 4233  
Vite con rondella Vipia, 6,3x1,20



cod. 4234  
Cappellotto in AL con guarnizione



cod. 4235  
Staffa di rinforzo in AZ



cod. 4236  
Distanziale lato femmina in AZ, prev. BG



cod. 4250  
Guarnizione gronda PE-LD



cod. 4482  
Cappellotto in AL con guarnizione



cod. 4655  
Guarnizione PE-LD maschio-femmina